

Napi első elindulás előtti ellenőrzés

Napi első elindulás előtt, mindig ellenőrizni kell a járművet, hogy minden rendben van-e vele. 5 dolgot fogsz ellenőrizni, nézzük meg, hogy mik azok, amiket át kell nézned:

- Gumiabroncs
- Világító, jelző berendezések
- Kormány
- Fék
- Rendszámtábla

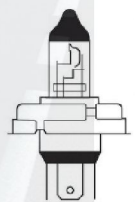
1. Gumiabroncsok ellenőrzése:

- Szemrevételezéssel megállapítjuk, hogy a gumiabroncsban lévő levegőnyomás nem alacsony, tehát a nem laposak a kerek.
- Külsérelmi nyomokat nem látunk rajta, szóval repedés, szakadás, dudor nem lehet a gumin.
- Ellenőrizni kell, a futófelület mélységét. Ez akkor megfelelő, ha a profilmélységünk az 1,6 mm-t meghaladja.
- A járművön mind a 4 gumi szövetszerkezetének és méretének azonosnak kell lennie.
- Tengelyenként, pedig azonos mintájú gumikat kell felszerelni.



2. Világító, jelző berendezések ellenőrzése:

- helyzetjelző, rendszámtábla világítás.
- tompított fényszóró, műszerfalán a zöld visszajelző piktogram.
- távolsági fényszóró, műszerfalán a kék piktogram.
- Irányjelző, azaz index, elöl – hátul - oldalt ellenőrizni, jobb és baloldalon is, illetve a műszerfalán lévő visszajelzőjét. Az irányjelző akkor megfelelő, ha 1 perc alatt a villogás 60-120 között van.
- tolatólámpa, váltót hátramenetbe kapcsoljuk.
- féklámpa, megkéred az oktatót segítsen Neked, hogy nyomja meg a fékpedált, míg Te ellenőrzöd, hogy működnek-e a féklámpák.



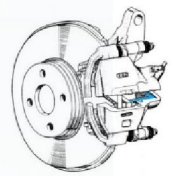
3. Kormány ellenőrzése:

- holtjáték, a kormánykereket mozgatva a kerekek nem mozdulnak el. Ez kormánykerék kerületén mérve maximum 2-4 cm, ha pedig fokban kell meghatározni, akkor 5-15° lehet.
- a kormányt jobbra ballra tekergetve nem hallható recsegés, ropogás, egyéb zaj.



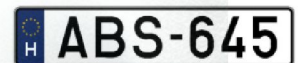
4. Fék ellenőrzése:

- **lábfék:** a fékpedál benyomásakor a pedálút felső 1/3-ban felkeményedik, nem esik be, nem rugózik vissza.
- **kézifék:** behúzva 3-6 kattanásnál fog, és az autót rögzíti. Elektromos kézifék esetén a gomb megnyomása után az autót, ha rögzíti nem gurul el, akkor megfelelő.



5. Rendszámtábla ellenőrzése:

- megvan-e? megfelelően, az autó gyárilag kialakított helyén jól rögzítve van.
- tiszta, jól látható, jól olvasható.



Ellenőrzés során mindent rendben találtál, a jármű közlekedésre alkalmas!

Elindulás után megállsz, ezzel a fék működését teszteled és megállapítod, hogy a fék működik.



Dienes Oktatas

